

Datacolor® SpectraVision

客观地测量并以数字方式沟通”无法测量的材料”



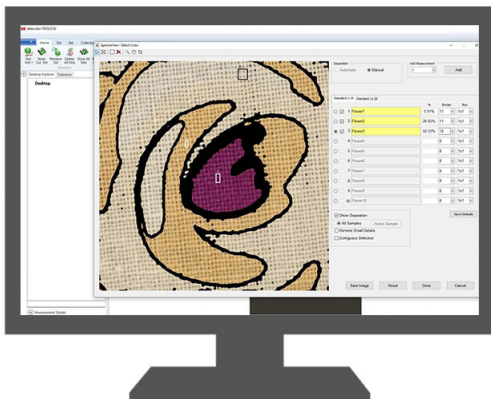
借助 Datacolor SpectraVision 解决方案，制造商可以客观地对多色彩、粗糙、小尺寸以及形状不规则的材料进行色彩测量，然后以数字方式传达测量数据。

该解决方案将先进的高光谱分光光度仪和配制及质量控制软件相结合，可以测量、配制、分析、报告、传达和显示准确的色彩结果。



适用于众多行业和研究领域：

- 纺织行业： 测量“无法测量的材料”的色彩
 - 纺织品： 印花、纱线、蕾丝等
 - 饰物： 按钮、棒形纽扣、拉链、拉链头等
 - 配饰： 珠宝、手表
 - 鞋类
- 航空航天： 对飞机内饰材料（如热塑板）进行现代化的色彩管理
- 建筑材料： 测量粗糙的材料，如乙烯基地板、灰泥、屋顶瓦、粗糙的墙板、台面、人造石等
- 油漆和涂料： 特种颜料、涂料及抗风化应用
特种材料： 头发、牙科陶瓷、晶体、小塑料颗粒

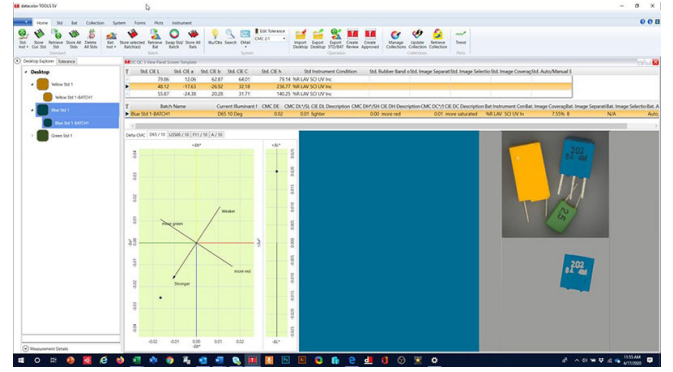


支持对“无法测量的”材料进行一致且可重复的色彩测量

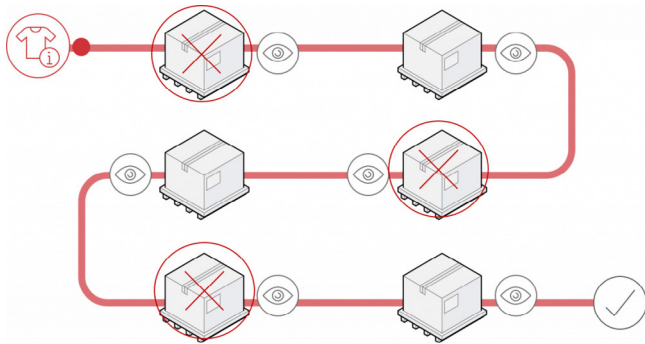
- 通过消除色彩测量流程中的主观性来提高产品质量
- 借助仪器间的高度一致性确保统一评估整个生产流程
- 提供向下兼容性，可在 Datacolor 台式仪器上使用现有测量数据

通过减少配色和批色步骤提高生产率

- 减少批色步骤及所需的实物样本数量
- 使用数字化数据降低运送实物样本及维护色谱的相关成本
- 减少测试试验的次数，降低成本并减少浪费
- 根据数字测量数据快速准确地进行色彩配制



屏幕上*判色和色度数据传达以及高分辨率样本图像提高了效率，减少了运送实物样本的需求。*我们建议使用经过校准的显示器进行屏幕上判色。



将开发和生产流程缩短数周，从而能够对趋势和客户需求作出灵活响应

- 提升服装不同部分或搭配成套服装时的色彩管理效率
- 以数字方式传达色度和图像数据，加快决策过程
- 支持在接近生产时进行判色，缩短审批周期

技术规格

	SpectraVision Horizontal	SpectraVision Vertical
光谱分析	具有覆盖从400nm至700nm的31个窄带的高光谱成像组件。使用附带 sCMOS 传感器的 90 db 科学相机成像。	
测量几何构造	漫射照明 8° 观测区，符合 CIE 出版物第 15.2 号“比色法”的规定。	
光源	脉冲氙灯，经过滤提供 D65 照明，包括 UV 组件。	
积分球	直径 152 mm/6.0 英寸，钼涂层	
镜面光泽口	包含自动镜面光泽，或不包含镜面光泽	
波长范围	400 – 700 nm	
光度范围	0 到 200%	
报告间隔	10 nm	
20 在白砖上使用双闪光的 读数可重复性 (CIELAB)	0.03 dE (最大)	
仪器间一致性 - 反射率测 量* (CIEL*a*b*)	0.25 (最大)* 0.15 (平均)*	
全自动、可调 UV 校准	有	
UV 截止滤光片	400 nm; 420 nm; 460 nm	
光圈配置	方块。25 mm (照明) /22.7 mm (观察)	
图像分辨率	821 x 821	
有效像素大小	27.6 微米	
样本查看相机	有	
垂直安装	无	有
透射	无	
输出	QTX2, 反射超立方体, QTX	
操作软件	Tools SV	

SpectraVision Horizontal		SpectraVision Vertical
测试环境	温度： 10° C 至 35° C	
	推荐温度： 23° C +/- 2° C	
	最大相对湿度： 20%-85%， 无冷凝	
	推荐相对湿度： 50% +/-15%， 无冷凝	
	海拔高度： 不超过 2000 米	
	不得在高于 140° F (60° C) 的温度下存放	
	室内使用	
	不得碾压、短路、切割、逆转极性、拆解或弃置。 遇火可能导致烧伤或有毒材料外泄。	
输入电源要求	输入电压： 100-240VAC	
	频率： 50/60 Hz	
	150 VA 峰值	
仪器尺寸	前后长 19.9 英寸 (50.6 cm) 样本臂至后方长 21.71 英寸 (55.14 cm) 高 15.17 英寸 x 宽 12.3 英寸 (38.54 cm x 31.3 cm)	仪器主体(顶部): Depth (front to back) 13.5" (34.29 cm) Width 15" (38.1 cm) 仪器基座 (底部) : Depth (front to back) 19" (48.26 cm) Width 19.5" (49.53 cm) 仪器高度:从底座到仪器顶部 31.75" (80.64 cm)
重量	70 lbs (31.75kg)	146 lbs. (66.22 kgs)
设计独特，可同时对参考通道和样品通道进行成像。		
仪器类型	附带氙气闪光灯的钨涂层球体。	
镜头	50 mm, 固定焦距	